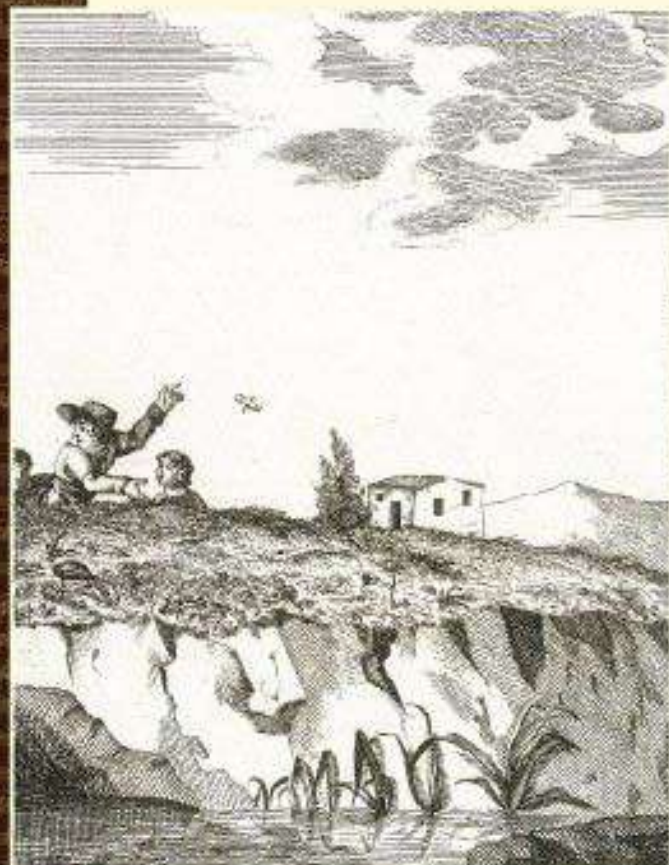


Emmanuel Clerc

Fables

pour baryton et piano



**Le grillon
Le chat et la souris
La montagne en travail
La rose-thé**

Les Éditions Buissonnières





LE GRILLON

Musique : Emmanuel Clerc
Fable : Jean-Pierre Claris de Florian

Tempo di valse

Baryton

Piano *mf legato*

9

Un pau - vre pe - tit grill - lon ca - ché dans l'her - be fleu - rie



LE CHAT ET LA SOURIS

Musique : Emmanuel Clerc
Fable : Antoine Houdar de la Motte

Assez vif et espiègle *mf*

Baryton

Piano

mf

Fi - net - te, gen - til - le sou - ris,

u - vait don - né dans u - ne sou - ri - ciè - re : — pour un mor - ceau — de lard



LA MONTAGNE EN TRAVAIL

Musique : Emmanuel Clerc
Fable : Jean-Philippe Valette

Modéré et tranquille

Baryton

Piano

mp legato

mf doux et expressif

5

Au - tre - fois - la vas - te cam - pa - gne fré - mis - sait du mu - gis - se - ment, que

LA ROSE-THÉ

Guido Reni



La plus délicate des roses
Est, à coup sûr, la rose-thé.
Son bouton aux feuilles mi-closes
De carmin à peine est teinté.

On dirait une rose blanche
Qu'aurait fait rougir de pudeur,
En la lutinant sur la branche,
Un papillon trop plein d'ardeur.

Son tissu rose et diaphane
De la chair a le velouté ;
Auprès, tout incarnat se fane
Ou prend de la vulgarité.

Comme un teint aristocratique
Noircit les fronts bruns de soleil,
De ses sœurs elle rend rustique
Le coloris chaud et vermeil.

Théophile Gautier (1811-1872)

Musique : Emmanuel Clerc

Vif, très léger

Baryton

Piano

6

p *mf*

La plus dé-li-ca-te des ro-ses est, à coup sûr,

p *mf*

LE CHAT ET LA SOURIS

Musique : Emmanuel Clerc
Fable : Antoine Houdar de la Motte

Assez vif et espiègle



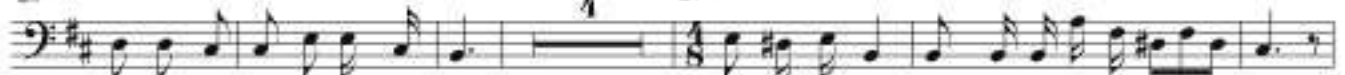
Fi-net - te, gen - til - le sou - ris, a - vait don - né dans u - ne sou -

10



ri - ciè - re : — pour un mor - ceau — de lard la voi - là pri - son - niè - re :

20



par - fois les plus sa - ges sont pris.

Mai - tre ma - tou, que cette o - deur at - ti - re,

30



s'en vient flai - rer le tré - bu - chet ; — il y voit la sou - ris et du lard à sou - hait :

38

a tempo



quel re - pas pour le Mai - tre Sire ! Pour l'a - voir, le ru - sé se met sur son beau dire.

47

f



Ma com - mère, dit - il d'un ton de pa - pe - lard, met - tons bas la vi - eil - le ran - cu - ne ;

53

Le chat, un peu nostalgique



C'est trop vi - vre en - ne - mis ; j'en suis las pour ma part : si com - me moi la

59



guer - re t'im - por - tu - ne, il ne tien - dra qu'à toi que nous ne vi - vions en plei - ne paix.